

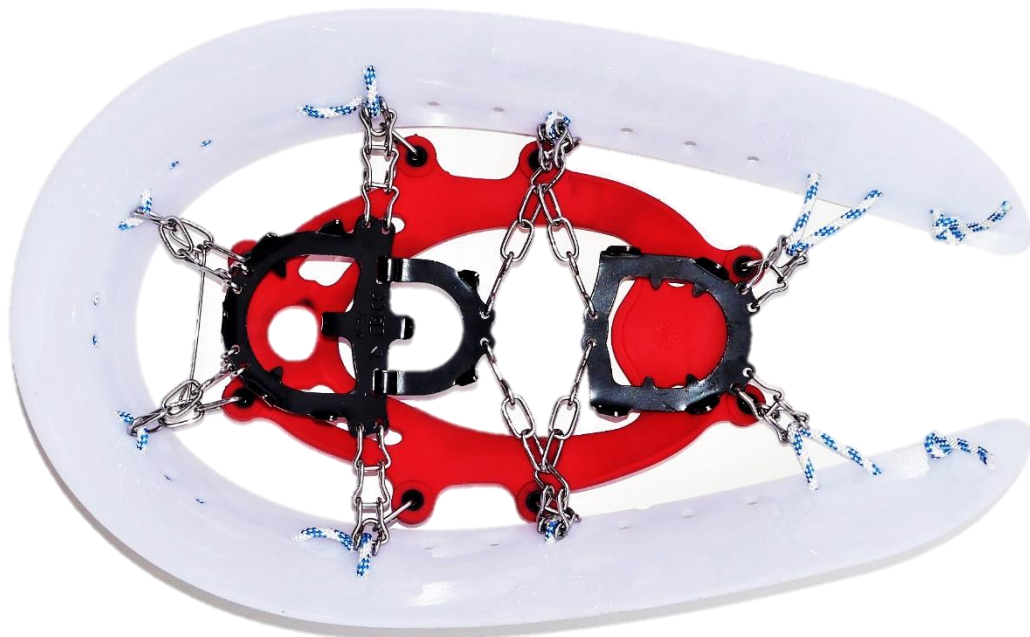
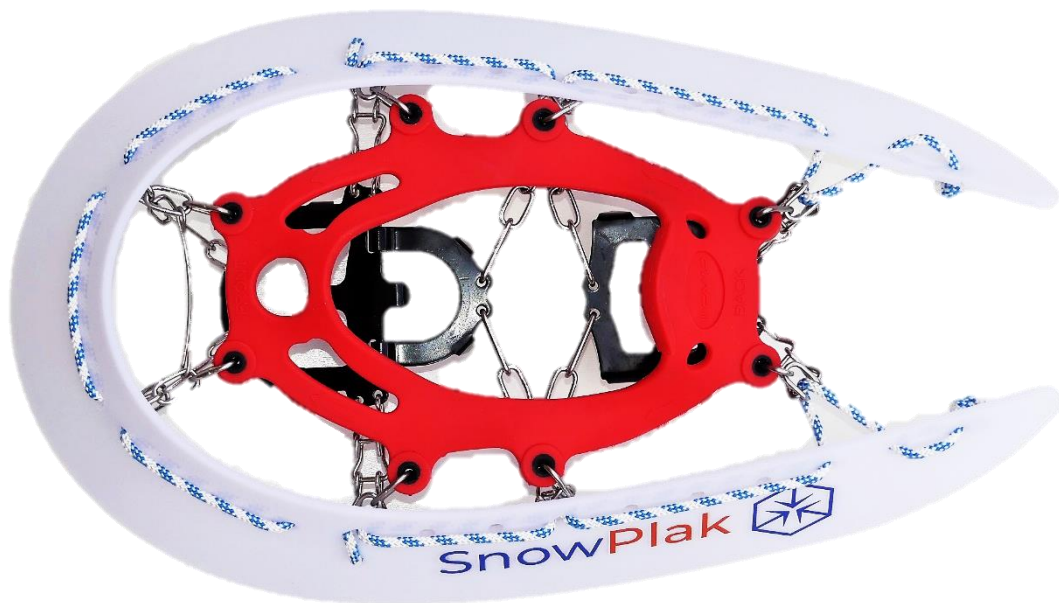
Mini-raquette TRAIL BLANC

Course & randonnée sur neige

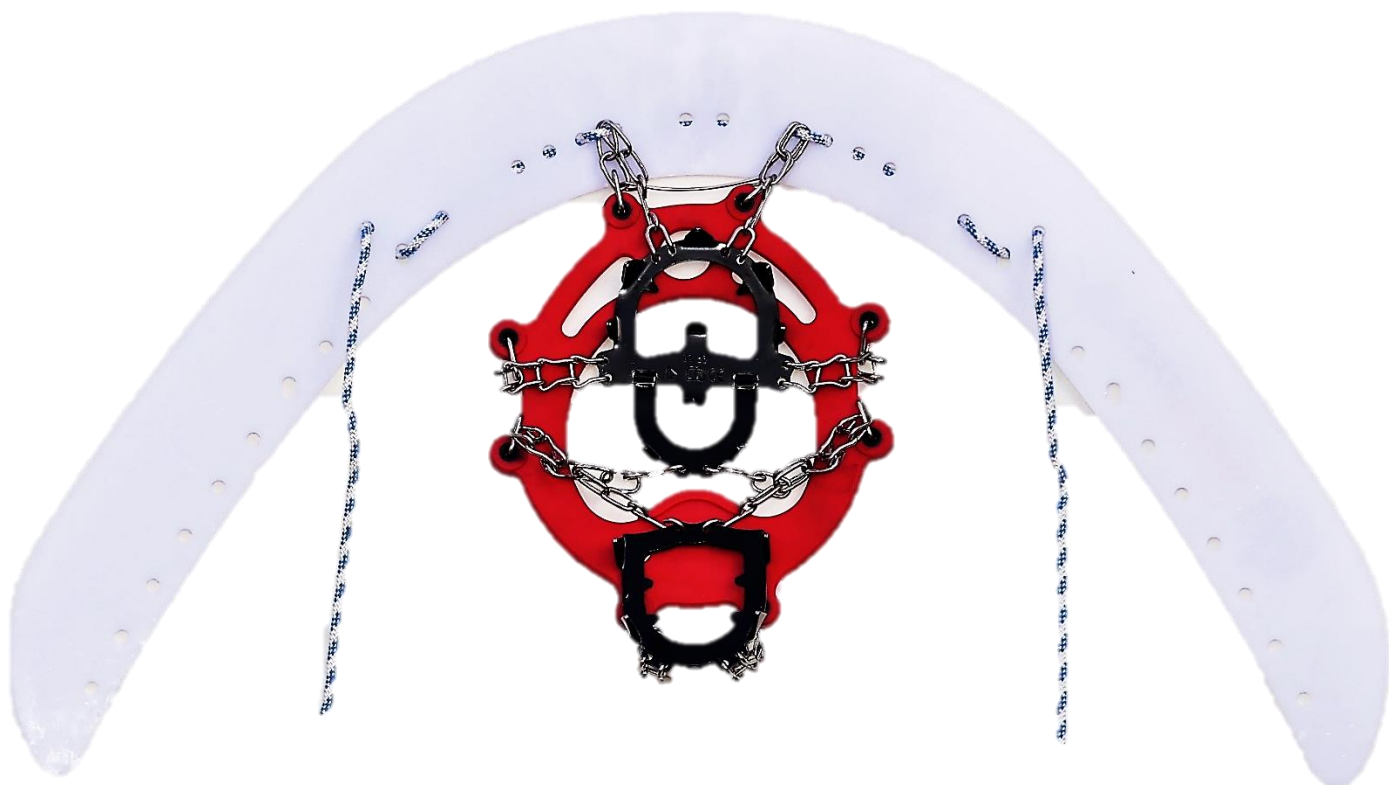
Compacte et souple, c'est la solution ultra légère de randonnée hivernale.
Poids : 320g la paire + mini-crampons non fournis : 300g à 500g

Montage sur mini-crampons de type Camp Ice Master ou Edelrid Spiderpick:

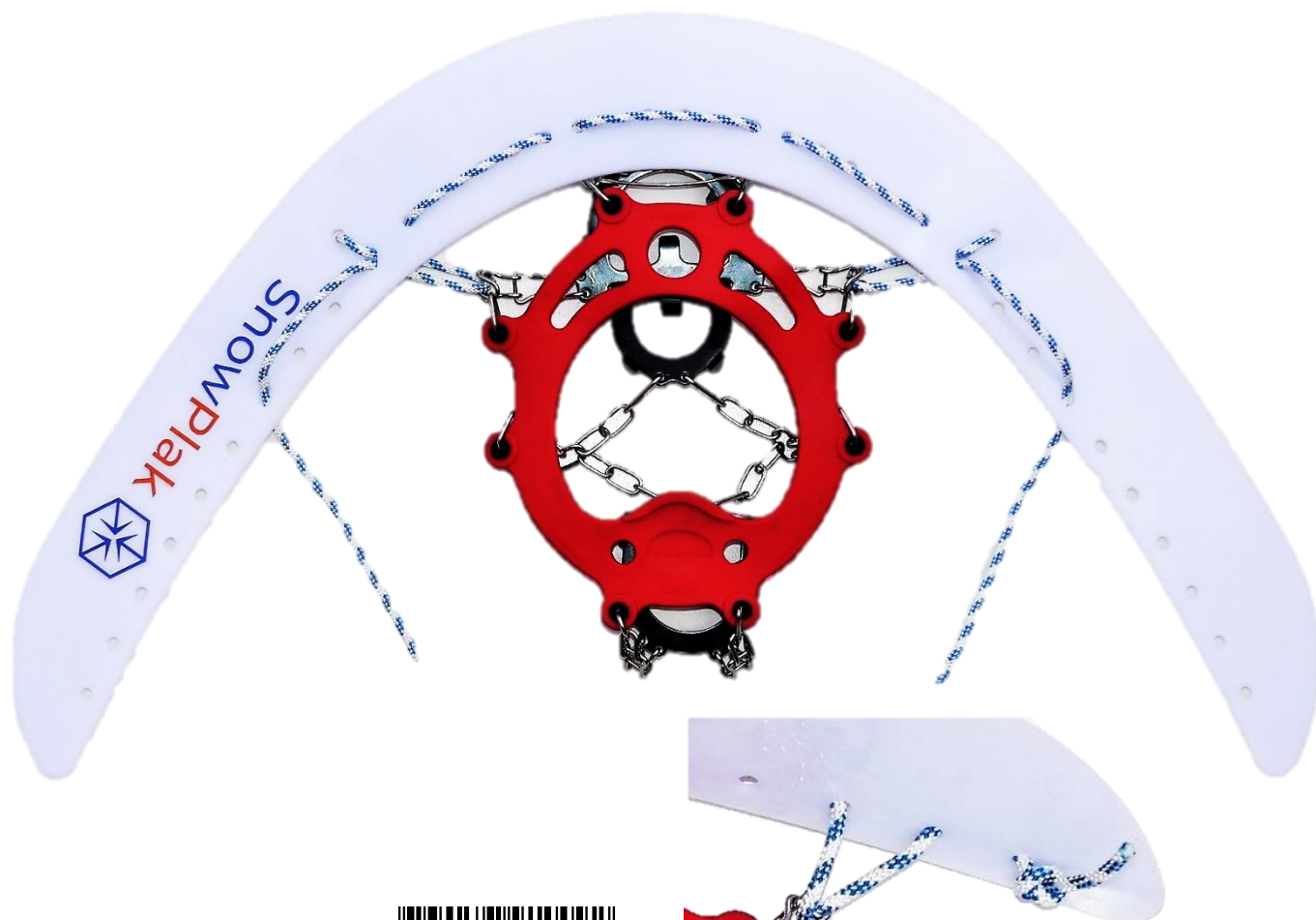
1. Monter la cordelette et le crampon sur la plaque en partant du milieu (fig. 1)
2. Passer la cordelette dans les maillons latéraux et arrière du crampon (fig. 2)
3. Serrer la cordelette et faire un nœud d'arrêt à l'arrière (fig. 3)



1 : maillons avant



2 : maillons latéraux



3 760287 910092



3

La compatibilité avec les crampons représentés repose sur des tests réalisés par la SAS SnowPlak seule.
La responsabilité des fabricants de crampons concernés ne saurait en aucun cas être engagée.